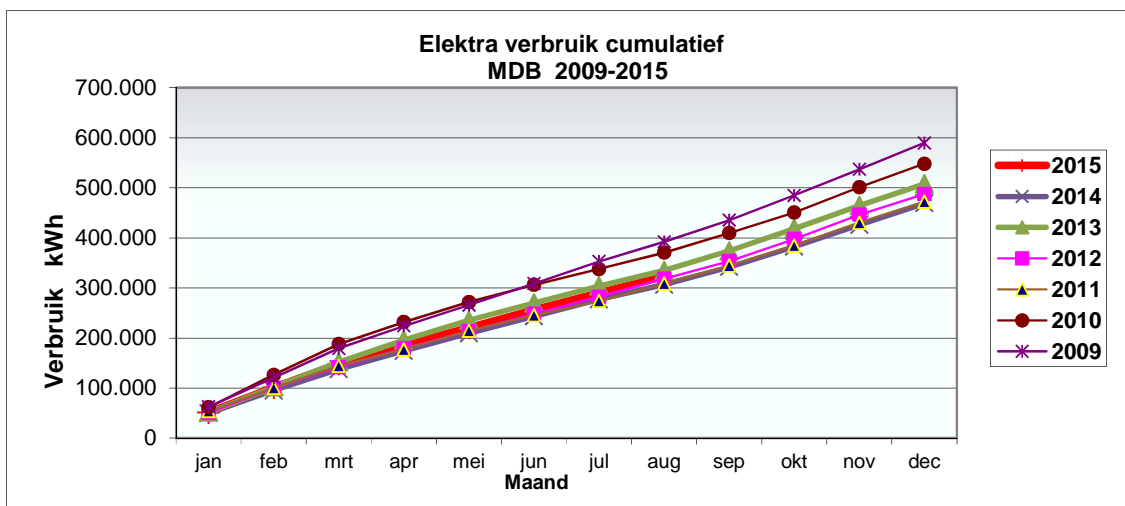
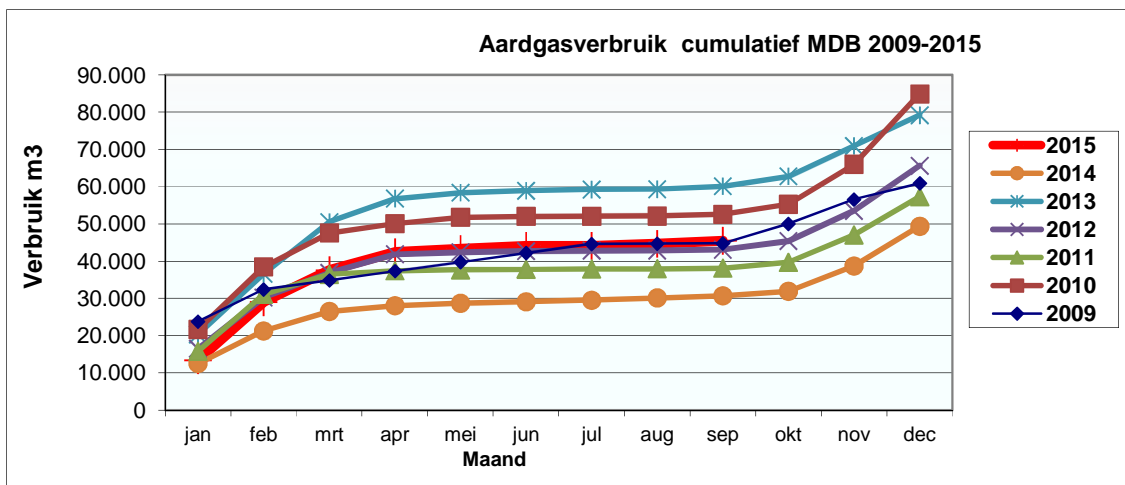


## Nieuwsbrief Energie Trendanalyse

### MDB B.V.

Aardgas voor verwarming van de kantoren en loodsen, zorgt voor een grote CO<sub>2</sub> uitstoot. Bij verbranding van aardgas komt o.a. waterdamp en CO<sub>2</sub> (1.884 gram per Nm<sup>3</sup>) vrij. In onderstaande grafiek wordt het cumulatieve verbruik van aardgas per jaar weergegeven. Jaar 2009 zijn we gestart met de metingen en dat jaar vormt een referentiepunt.

Afhankelijk van de buitentemperatuur wordt meer of minder aardgas verbruikt. Ook het gedrag is bepalend. Wordt de thermostaatkraan op kantoor laag gezet in ruimtes, die tijdelijk niet gebruikt worden? Wees ook bewust van het warmteverlies, als er een overheaddeur van één van de loodsen open staat.



MDB koopt windenergie in. De CO<sub>2</sub> emissie is voor dit soort energie vanaf 1 januari 2015 gedaald van 15 gr per kWh naar 0-gram; dus zeer schone energie. Dit wil natuurlijk niet zeggen, dat de verlichting en machines en zeker elektrische verwarming onbeperkt aan kan blijven. Financieel zit er natuurlijk ook een kostenplaatje aan. MDB heeft daarom als proef in het kleine magazijn en een stukje van het grote magazijn LED tubes aangebracht.

De TL buizen zijn aan vervanging toe in verband met het aantal branduren en LED tubes zijn een goed en modern alternatief. De hogere investering in aanschaf en kosten voor vervangen met het lagere verbruik en langere levensduur leidt ertoe dat binnen ca. 2,5 jaar de LED tubes terugverdient zijn.

De armaturen van de TL buizen kunnen gewoon worden gebruikt voor de LED tubes. In de komende tijd zullen dan ook de LED tubes worden gemonteerd in het grote magazijn.