

## Memo

Onderwerp  
 CO<sub>2</sub>-prestatieladder nieuwsbrief MDB en SSC

Graag informeren wij u over de behaalde resultaten in 2014 inzake de CO<sub>2</sub>-prestatieladder.

### Scope 1, directe CO<sub>2</sub>-emissies door aardgas, diesel en benzine

Het aardgasverbruik van **MDB** in 2014 (49.376 m<sup>3</sup>) is ten opzichte van het jaar 2013 (79.184 m<sup>3</sup>) zo'n 38% lager (zie grafiek). De zachte winter en het mooie voorjaar hebben bijgedragen tot dit lage verbruik.

Klimatologische omstandigheden bepalen voor een groot deel het aardgasverbruik, maar het is zeker beïnvloedbaar door betere isolatie, nauwkeuriger instellen van de thermostaten en het niet onnodig open laten staan van deuren.

RBS 50.03.19.464  
 IBAN NL36RBOS0500319464  
 BIC RBOSNL2A

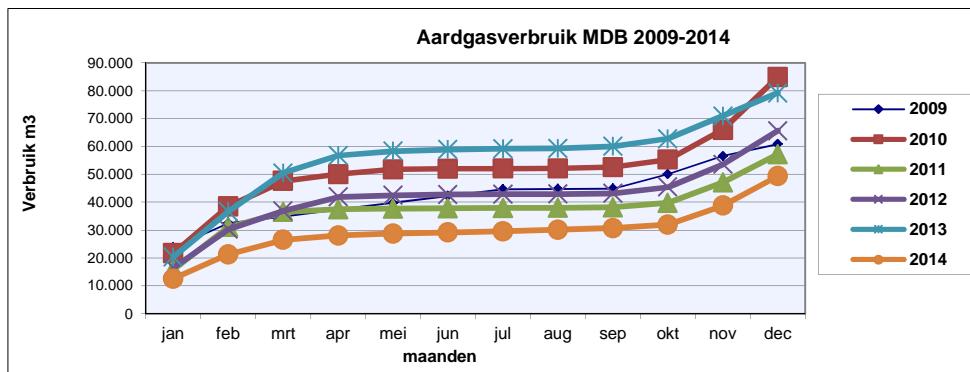
KvK Gouda 29022863  
 BTW NL005147244B01  
 VCA\*\*- CO2 gecertificeerd

Datum  
 10 maart 2015

Referentie  
 1503-0439i

Behandeld door  
 J.A. van der Steen  
 Doorkiesnummer telefoon  
 088 - 099 88 33  
 E-mail  
 JA.VanDerSteen@mdb.nl

Blad  
 1 van 5

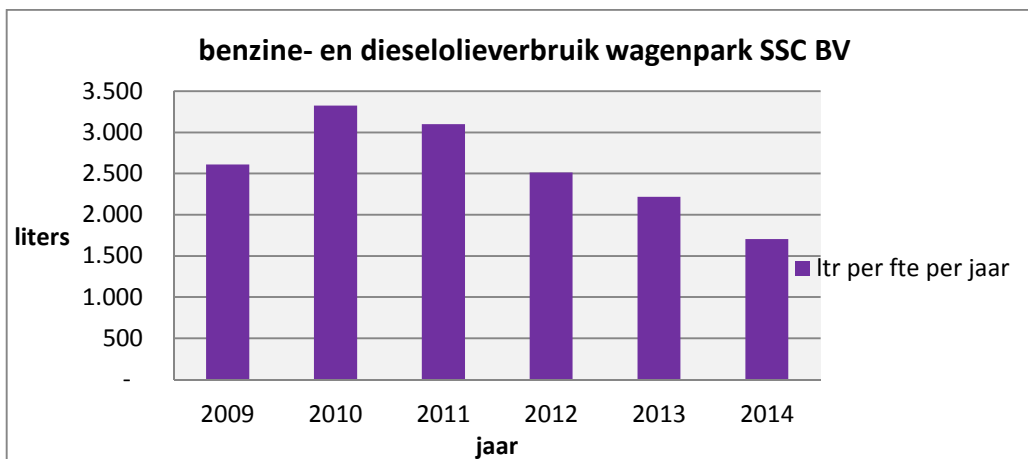


Het diesel- en benzineverbruik van het wagenpark van **MDB** was in 2014 55% lager dan in 2009. Dit wordt met name veroorzaakt door de verkoop van de vrachtwagens per 1 juli 2013 en de aanschaf van energie-zuinige leaseauto's. De brandstof reductiedoelstelling 2009-2015 is 5% reductie.



Het brandstofverbruik van het wagenpark van **SSC** gedurende 2014 (10.229 liter) is ten opzichte van 2009 toegenomen met 31%, maar omdat het aantal medewerkers in deze periode toenam van 3 naar 6 was er een relatieve reductie van 35%.

De brandstof reductiedoelstelling 2009-2015 is 25% reductie.

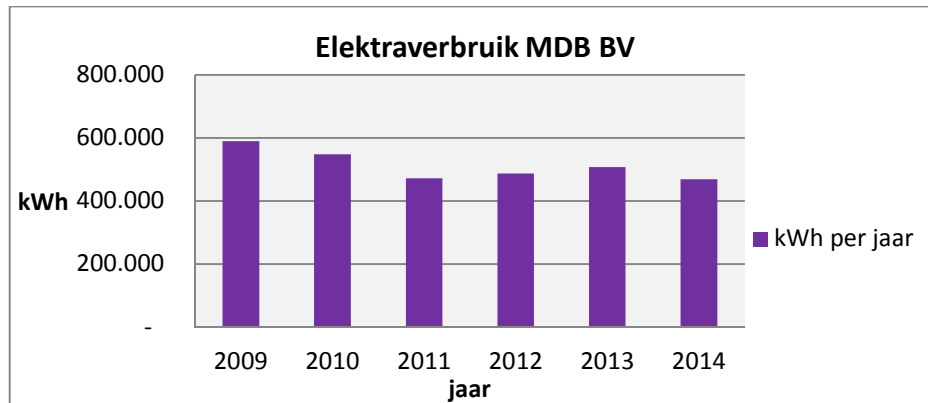


**Scope 2, indirecte emissies door opwekking van gekochte elektriciteit**

Het elektriciteitsverbruik van **MDB** was in 2014 20% lager dan in 2009.

De elektriciteitsreductiedoelstelling 2009-2015 is 5% reductie.

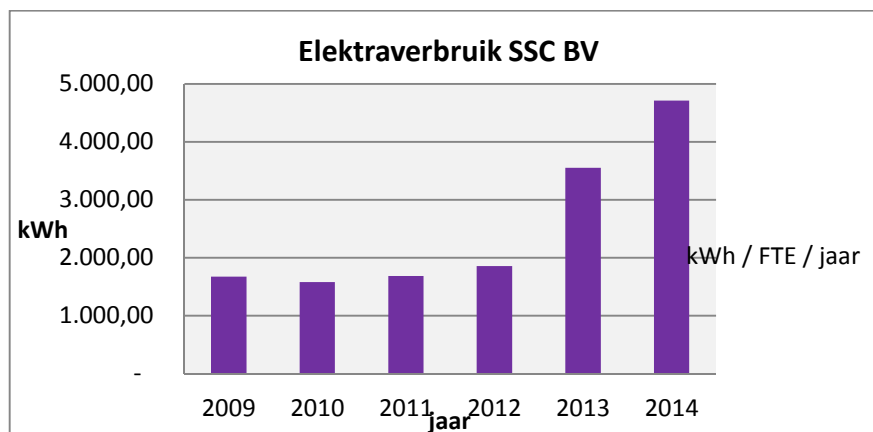
Door nog meer energiezuinige lampen, zoals in het kantoor, magazijnen en werkplaatsen, zal dit tot een nog verdere reductie leiden.



Door het toepassen van door windkracht opgewekte elektrische energie van Essent, Wind 220 groene energie met Milieu Keur, is door MDB in 2014 een extra CO<sub>2</sub>-reductie van 97,5 % behaald ten opzichte van 2009.

**SSC** heeft in 2014 aan elektra 28.271 kWh verbruikt, hetgeen ruim 5,6 keer zo hoog is als in 2009 (5.016kWh)

Het aantal FTE van 2009 tot 2013 is van 3 naar 6 gestegen, derhalve is het relatieve elektrische energieverbruik met 182% toegenomen. Het niet beschikbaar zijn van betrouwbare gegevens is hier mogelijk de oorzaak van.



**Scope 3, andere indirecte emissies van bronnen als woon-/werkverkeer, productie van aangekochte materialen en uitbestede werkzaamheden**

Er is in 2014 door MDB 33% minder afval afgevoerd en 66% minder papier verbruikt ten opzichte van 2009. Door dubbelzijdig te kopiëren en het toepassen van milieuvriendelijk printpapier, Black Label Zero van Océ, dat CO<sub>2</sub>-neutraal wordt geproduceerd en gemaakt is van duurzaam geproduceerd FSC-hout, en doordat er steeds meer digitaal wordt gecommuniceerd, blijven wij bijdragen aan een verdere CO<sub>2</sub>-reductie.

**Totaal**

De CO<sub>2</sub>-resultaten van MDB in 2014 zijn vergeleken met de doelstellingen 2010-2015. Door het invoeren van de geplande reductiemaatregelen, zoals het nieuwe rijden en zuiniger verlichting, zal hier extra aan worden bijgedragen. De resultaten van 2014 zijn in de onderstaande tabellen weergegeven.

**CO<sub>2</sub>-productie MDB**

	2009	2014	Reductie	Behaald	Doelstelling**
	Ton CO <sub>2</sub>	Ton CO <sub>2</sub>	Werkelijk t.o.v. werkorderomzet		2010-2015
Scope 1	959,7	469,9	49%	Reductie	7%
Scope 2	278,9	9,4	96%	Reductie	96%
Scope 3	(110,7)	(85,4)	19%	Reductie	Geen
Totaal *	1.238,6	479,3	60%	Reductie	27%

\* Alleen scope 1 en 2

\*\* Reductieplan Versie 2.01 d.d. mei 2012

De CO<sub>2</sub>-resultaten van TBI Bouw SSC in 2014 zijn vergeleken met de doelstellingen 2010-2015. Door het invoeren van de geplande reductiemaatregelen, zoals het nieuwe rijden en zuiniger auto's, zal hier extra aan worden bijgedragen. De resultaten van 2014 zijn in onderstaande tabellen weergegeven.

**CO<sub>2</sub>-productie TBI Bouw SSC-ICT**

	2009	2014 S1	Reductie	Behaald	Doelstelling***
	Ton CO <sub>2</sub>	Ton CO <sub>2</sub>	Werkelijk t.o.v. aantal FTE		2010-2015 t.o.v. aantal FTE
Scope 1*	21,5	29,8	31%	Reductie	25%
Scope 2	2,8	14,4	-156%	Reductie	Geen
Totaal **	24,3	44,2	9%	Reductie	22%

\* Alleen scope 1 wagenpark

\*\* Scope 1 en 2 volledig

\*\*\* Reductieplan Versie 2.0 d.d. mei 2012

#### **Groene stroom voor op de bouwplaatsen**

Inmiddels wordt op alle bouwprojecten waarvoor MDB via het Bouwstroomloket van de afdeling bouwplaatsvoorziening de elektrische bouwaansluiting verzorgt, groene stroom van Essent Wind 220 geleverd. Op de meeste bouwplaatsen worden "Slimme meters" geplaatst met de mogelijkheid om online het energieverbruik af te lezen, zodat een beter inzicht in het energieverbruik kan leiden tot reductie. Door het toepassen van groene energie bij alle TBI-bedrijven draagt MDB bij aan het duurzaam ondernemen.

#### **Energiereductie bij MDB**

Het onderzoek naar energiezuinige verlichting voor de hallen en de werkplaatsen vordert gestaag. Er zal een proef met een energiezuinige lamp worden gedaan ter vervanging van de HPLN halstralers 400W en de TL lampen in de magazijnen.

#### **Initiatief J.P. van Eesteren B.V.: Energie- en CO<sub>2</sub>-reductie op de bouwplaats**

MDB heeft aanbevelingen gedaan om met betrekkelijk eenvoudige maatregelen energie te reduceren, zoals de keuze van verwarming van de accommodatie, het afschakelen van overbodige verbruikers en het toepassen van tijd- en schemerschakelaars op bouwverlichting. Ook het toepassen van hybride stroomaggregaten, een combinatie van een dieselaggregaat met een groot accu-pack voor de periode met laag verbruik, behoort tot de mogelijkheden. Verder worden nog meer bouwkraanverlichtingsborden omgebouwd van TL naar LED-verlichting hetgeen een reductie van meer dan 50% oplevert.

#### **Overleg van MDB met de TBI bouwbedrijven over duurzaamheid, veiligheid en innovatie.**

MDB is vorig jaar gestart met een tweemaandelijks overleg met de duurzaamheidscoördinatoren van de TBI Bouwbedrijven om onze krachten en kennis te bundelen om zo energiezuinige, veilige en innovatieve, duurzame oplossingen voor op de bouwplaatsen te ontwikkelen.

#### **CO<sub>2</sub> beperking moet gedragen worden door iedereen, daarom:**

- Houd de deuren zo veel mogelijk gesloten om de warmte binnen te houden.
- Laat niet onnodig verlichting en verwarming branden.

**"Doe en denk CO<sub>2</sub>-neutraal".**

Hebben jullie nog goede ideeën om het energieverbruik omlaag te krijgen, laat het me weten.

Met vriendelijke groet,  
MDB B.V.

J.A.van der Steen  
Projectleider CO<sub>2</sub>-prestatieladder

